

ecocasa laif



Seminario Tecnologías para la eficiencia energética en la vivienda

“Ventajas en el uso de Foamular en proyectos Ecocasa LAIF”

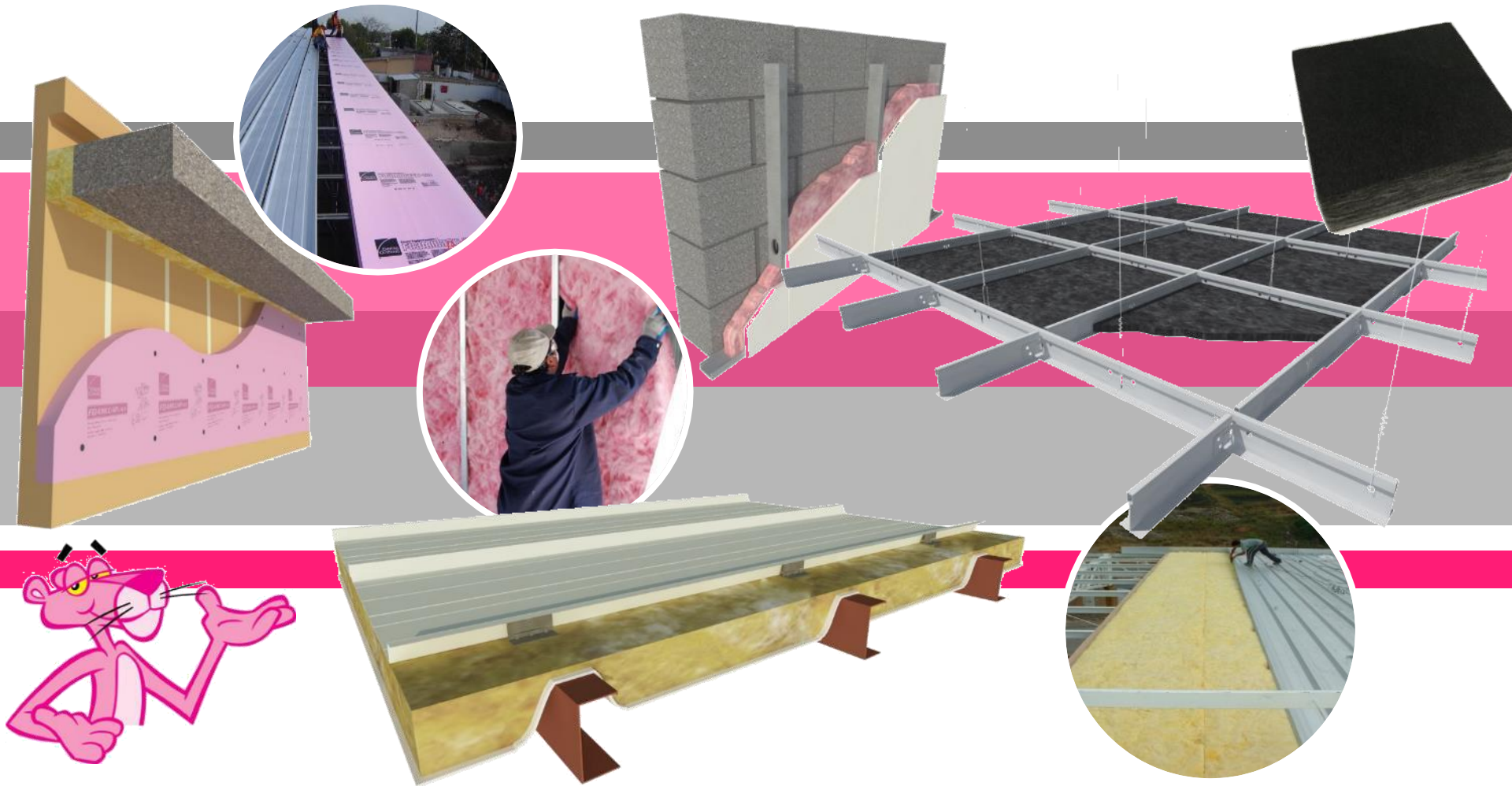
Ciudad de México – 13 de Septiembre de 2016.

Mtro. Arturo Hernández Espinosa



¿Quién es Owens Corning?

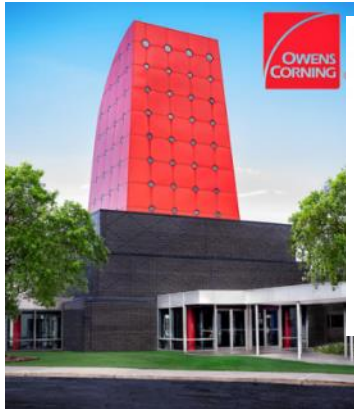
Líder mundial en aislamiento térmico y acústico, fabrica y comercializa fibra de vidrio, poliestireno extruido (XPS) Foamular, teja asfáltica y refuerzos de fibra de vidrio.



Historia

80 Años
experiencia

Corning Glass Works
Owens-Illinois



Russell Games
Slayter



Thermafiber

1935
Fundación
Toledo Ohio

1938
Inventa
Fibra de Vidrio
aislamiento

1956
Adopta el
color rosa
en sus
productos

1957
Inicia en
México
Como
VitroFibras

1980
Se adopta
como mascota
La Pantera
Rosa

2004
Owens Corning
México

2010
Inicia
producción
Foamular
México

2014
Owens Corning
Adquiere
Thermafiber

El respaldo de un equipo global

Owens Corning cuenta con alrededor de **300** instalaciones en más de **26** países, de las cuales:

126 plantas manufactureras

170 centros de distribución

En **México** contamos con:

- * Plantas de fabricación en Ciudad de México, Monterrey y Tlaxcala.
- * Centros de Manufactura en Monterrey, Mexicali y San Luis Potosí.
- * División especializada en Vivienda.
- * Productos y soluciones diseñadas para México.
- * Departamento de ingeniería.
- * Red nacional de distribuidores e instaladores.



AFRICA

ASIA / PACIFICO

EUROPA

INDIA

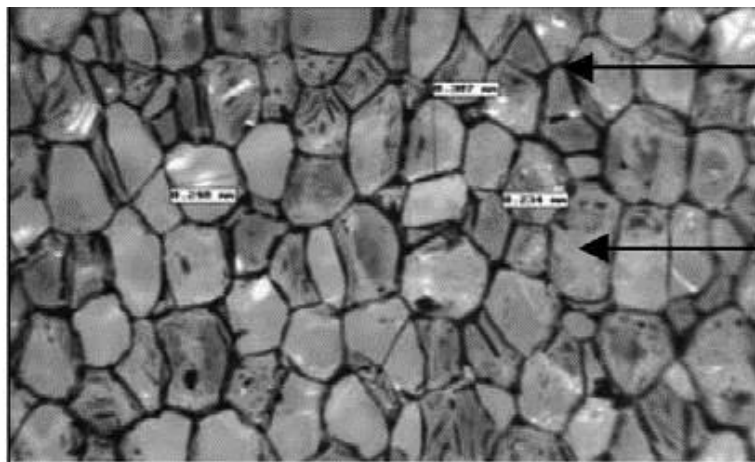
LATINOAMÉRICA

NORTE AMÉRICA

Propiedades físicas del Foamular®

Derivado del proceso de fabricación, el **FOAMULAR®** tiene una estructura de celdas cerradas que:

- No absorbe agua por contacto ni capilaridad ni favorece la condensación, por lo que su desempeño en climas cálido húmedo y en condiciones de lluvia es excelente.
- Tiene una resistencia a la compresión excelente de 17.5 toneladas por m².
- Mantiene mejor su resistividad térmica con el tiempo comparado con otros materiales del mercado.
- Pesa menos de 1 kilogramo por m².
- Brinda un $R = 5.57 \text{ }^\circ\text{F}\cdot\text{ft}^2\cdot\text{h}/\text{BTU}$ por pulgada, certificado vigente BBN-017-001/16 ONNCCE.



No hay espacios entre celdas

Celda



Ventajas de utilizar Foamular®

En construcción de vivienda y especialmente en proyectos Ecocasa, el uso de **FOAMULAR®** permite a desarrolladoras, contratistas e instaladores:

- Contar con uno de los materiales con mayor valor de resistencia mecánica, resistencia térmica y con menor espesor en México.
- Aprovechar íntegramente su valor de aislamiento térmico al ser un elemento homogéneo.
- No modificar el sistema constructivo. Es posible incluso hacer conversiones completas de fraccionamientos ya terminados.
- Diseñar correctamente su utilización para minimizar los puentes térmicos.
- Aunado a una correcta instalación, prevenir reclamos y garantías posteriores por presencia de humedad.



Nuestras soluciones con Foamular®

Para muros (por interior o exterior)

- Foamular en muro de block
- Foamular en muro de concreto armado

Para losa

- Foamular sobre losa con entortado
- Foamular bajo losa de vigueta y bovedilla
- Foamular integrado en colado de losa de concreto armado



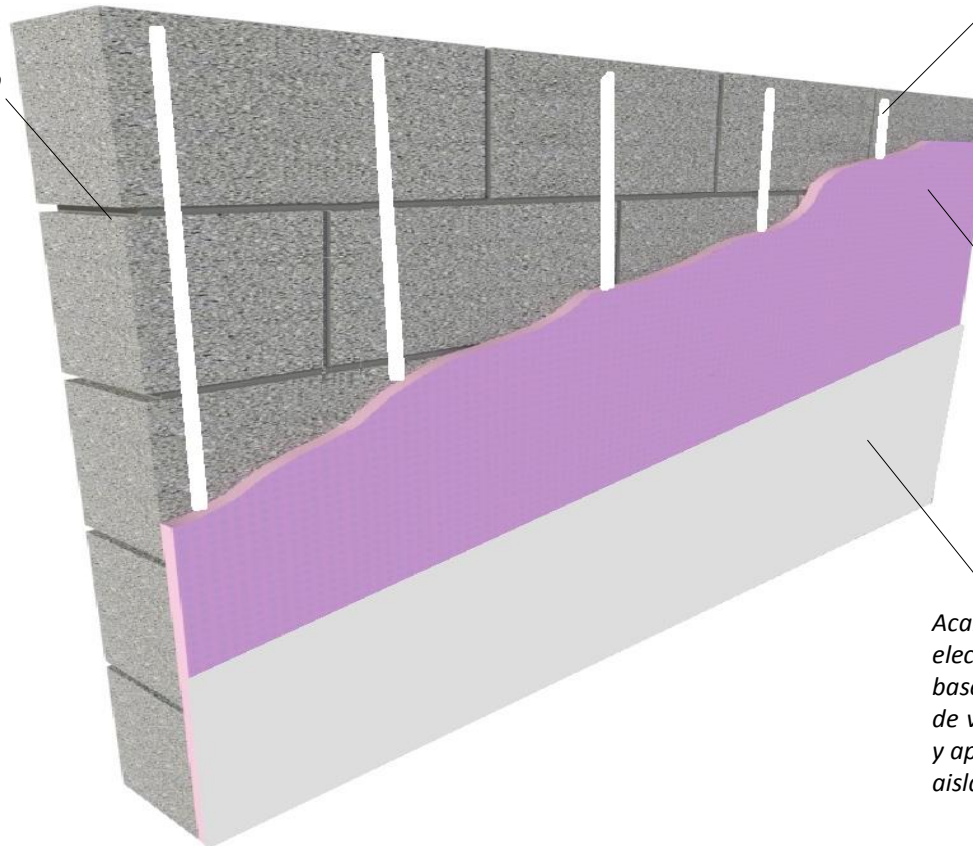
- ✓ Fácil de instalar
- ✓ No alteran el procedimiento constructivo
- ✓ Respaldo de cálculos e ingeniería sin costo
- ✓ Asesoría en obra a instaladores sin costo



FOAMULAR EN MURO DE BLOCK (CEMENTO ARENA, BARRO, LADRILLO ROJO, ETC)

Diagrama de instalación

Muro de block cemento arena.



Franjas de 10cm de ancho @61cm de adhesivo para pegado de placas de poliestireno.

*Para placas cortadas a dimensiones menores las distancias pueden disminuir para asegurar una correcta fijación.

Placa de aislamiento térmico de poliestireno extruido marca FOAMULAR® 250 de 1.22x2.44m y ¾" de espesor, fijada en su cara posterior con adhesivo.

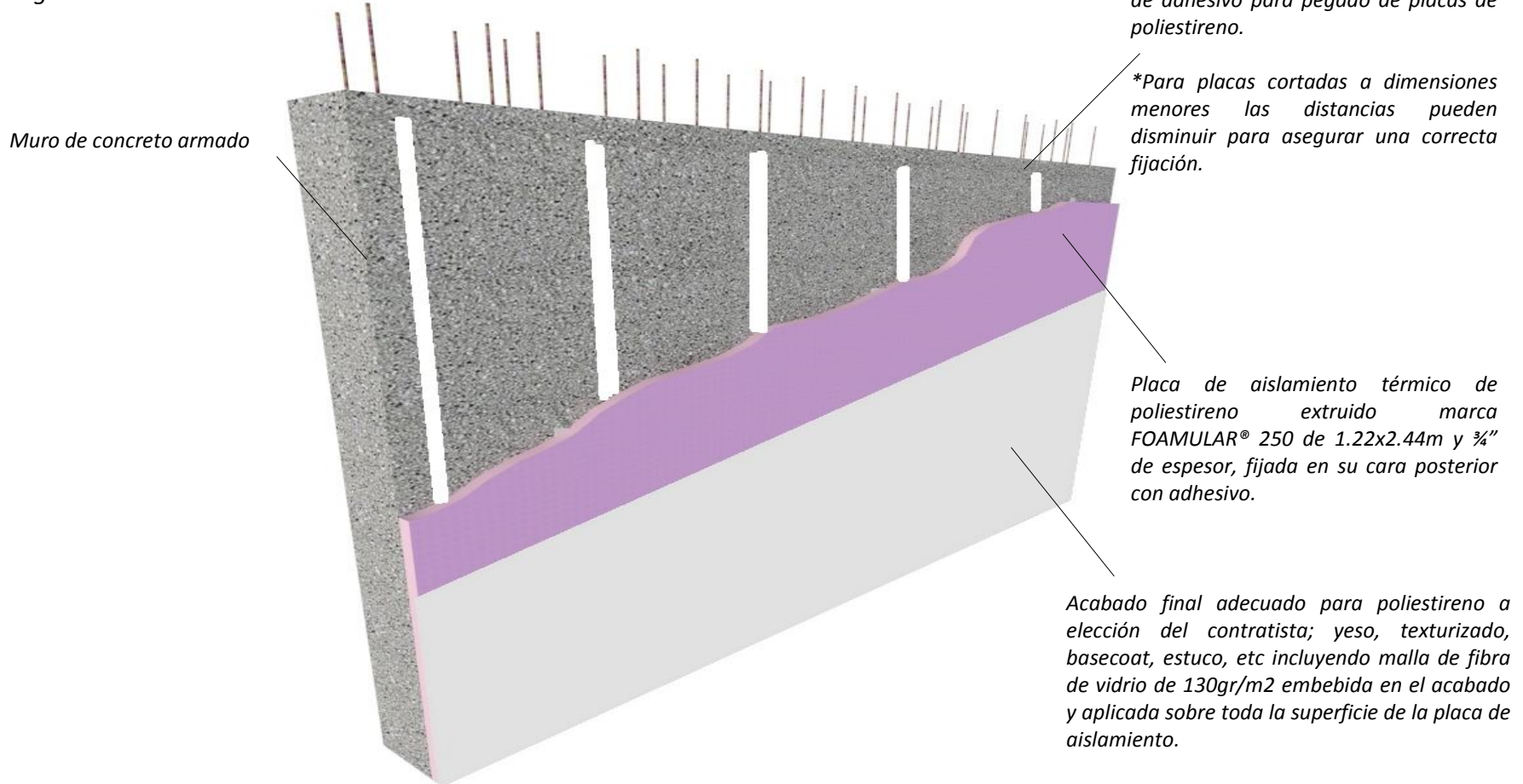
Acabado final adecuado para poliestireno a elección del contratista; yeso, texturizado, basecoat, estuco, etc incluyendo malla de fibra de vidrio de 130gr/m2 embebida en el acabado y aplicada sobre toda la superficie de la placa de aislamiento.

Todos los productos manufacturados por Owens Corning son marcas registradas. Owens Corning garantiza que sus productos cumplen con las normas de fabricación correspondientes, y no asume ninguna responsabilidad sobre la instalación, ni problemas derivados del mal uso o manejo de sus productos y sistemas. Este plano se complementa con las memorias de cálculo adjuntas y las descripciones de los sistemas aquí presentados. Los detalles y dibujos contenidos en este plano son propiedad de Owens Corning y está prohibida su reproducción total o parcial. Owens Corning no realiza planos constructivos y no especifica estructuras, por lo que todos los criterios contenidos en este plano deberán ser revisados por el Corresponsable Estructural o Responsable de Obra. La información contenida es una propuesta, la cual deberá ser revisada y avalada por el responsable del proyecto para su aprobación. Es muy importante mencionar que cualquier cambio en la especificación de productos, material o sistema, invalida los valores de desempeño descritos en el presente documento.



FOAMULAR EN MURO DE CONCRETO ARMADO

Diagrama de instalación

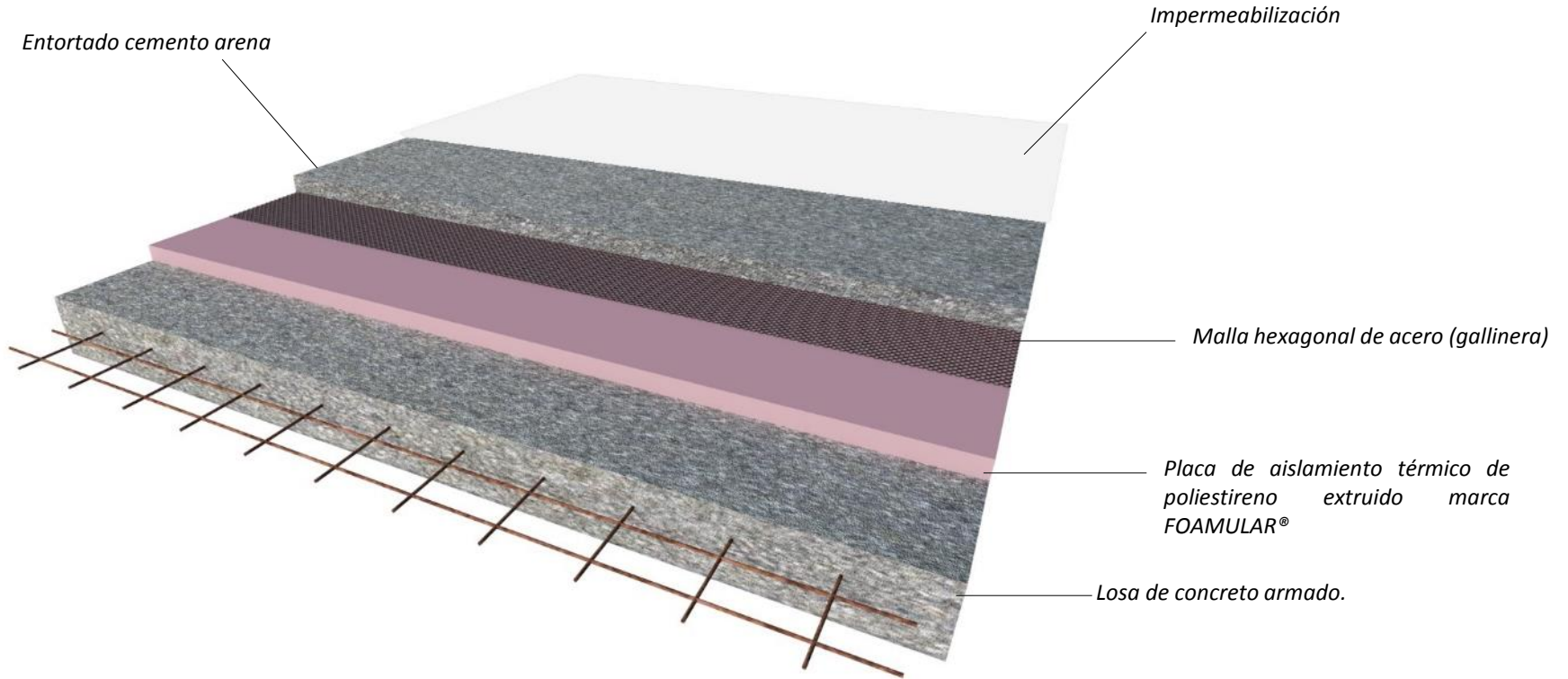


Todos los productos manufacturados por Owens Corning son marcas registradas. Owens Corning garantiza que sus productos cumplen con las normas de fabricación correspondientes, y no asume ninguna responsabilidad sobre la instalación, ni problemas derivados del mal uso o manejo de sus productos y sistemas. Este plano se complementa con las memorias de cálculo adjuntas y las descripciones de los sistemas aquí presentados. Los detalles y dibujos contenidos en este plano son propiedad de Owens Corning y está prohibida su reproducción total o parcial. Owens Corning no realiza planos constructivos y no especifica estructuras, por lo que todos los criterios contenidos en este plano deberán ser revisados por el Corresponsable Estructural o Responsable de Obra. La información contenida es una propuesta, la cual deberá ser revisada y avalada por el responsable del proyecto para su aprobación. Es muy importante mencionar que cualquier cambio en la especificación de productos, material o sistema, invalida los valores de desempeño descritos en el presente documento.



FOAMULAR SOBRE LOSA CON ENTORTADO

Diagrama de instalación



Todos los productos manufacturados por Owens Corning son marcas registradas. Owens Corning garantiza que sus productos cumplen con las normas de fabricación correspondientes, y no asume ninguna responsabilidad sobre la instalación, ni problemas derivados del mal uso o manejo de sus productos y sistemas. Este plano se complementa con las memorias de cálculo adjuntas y las descripciones de los sistemas aquí presentados. Los detalles y dibujos contenidos en este plano son propiedad de Owens Corning y está prohibida su reproducción total o parcial. Owens Corning no realiza planos constructivos y no especifica estructuras, por lo que todos los criterios contenidos en este plano deberán ser revisados por el Corresponsable Estructural o Responsable de Obra. La información contenida es una propuesta, la cual deberá ser revisada y avalada por el responsable del proyecto para su aprobación. Es muy importante mencionar que cualquier cambio en la especificación de productos, material o sistema, invalida los valores de desempeño descritos en el presente documento.



FOAMULAR 250
01 800 00 OWENS
CORTEZ

FOAMULAR 250
01 800 00 OWENS
CORTEZ

FOAMULAR 250
01 800 00 OWENS
CORTEZ

FOAMULAR 250
01 800 00 OWENS
CORTEZ

FOAMULAR 250
01 800 00 OWENS
CORTEZ

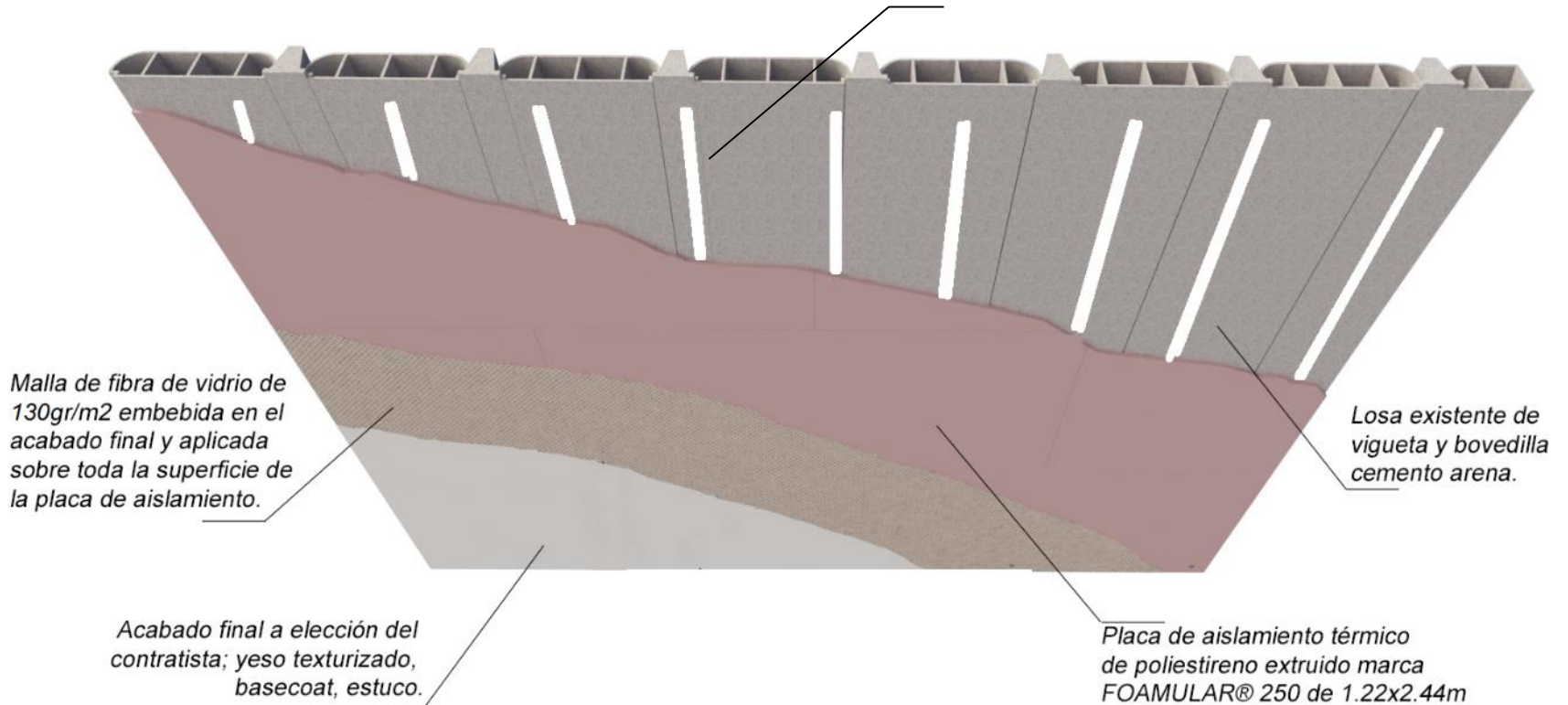
FOAMULAR 250
01 800 00 OWENS
CORTEZ

FOAMULAR BAJO LOSA DE VIGUETA Y BOVEDILLA (CEMENTO ARENA, BARRO, ETC)

Diagrama de instalación

Franjas de 10cm de ancho @61cm de adhesivo para pegado de placas de poliestireno.

*Para placas cortadas a dimensiones menores las distancias pueden disminuir para asegurar una correcta fijación.



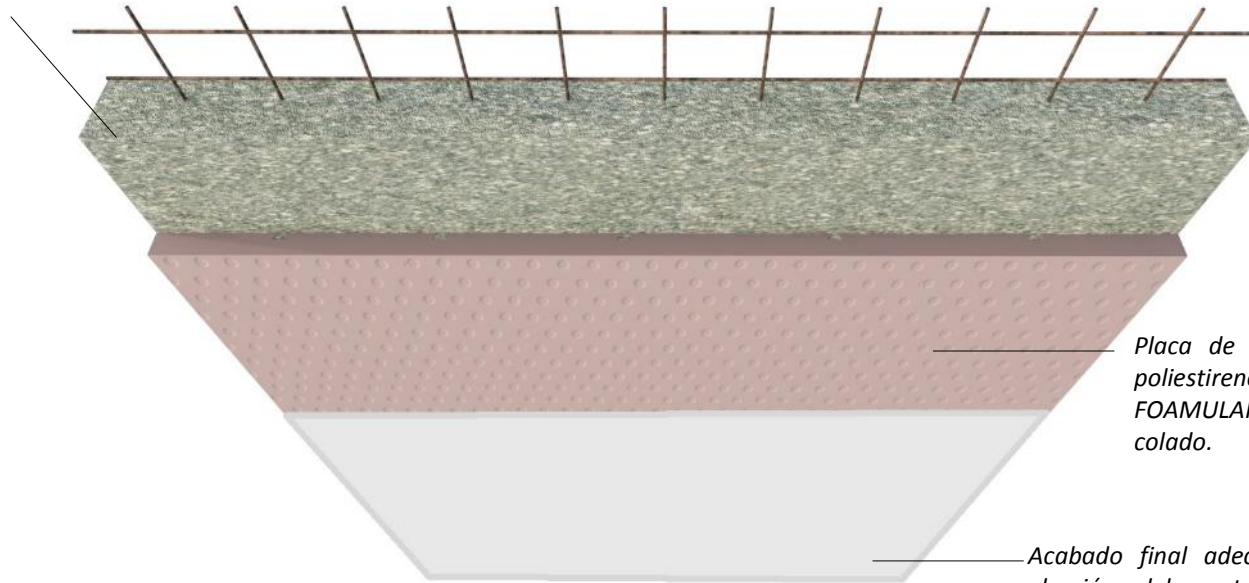
Todos los productos manufacturados por Owens Corning son marcas registradas. Owens Corning garantiza que sus productos cumplen con las normas de fabricación correspondientes, y no asume ninguna responsabilidad sobre la instalación, ni problemas derivados del mal uso o manejo de sus productos y sistemas. Este plano se complementa con las memorias de cálculo adjuntas y las descripciones de los sistemas aquí presentados. Los detalles y dibujos contenidos en este plano son propiedad de Owens Corning y está prohibida su reproducción total o parcial. Owens Corning no realiza planos constructivos y no especifica estructuras, por lo que todos los criterios contenidos en este plano deberán ser revisados por el Corresponsable Estructural o Responsable de Obra. La información contenida es una propuesta, la cual deberá ser revisada y avalada por el responsable del proyecto para su aprobación. Es muy importante mencionar que cualquier cambio en la especificación de productos, material o sistema, invalida los valores de desempeño descritos en el presente documento.



FOAMULAR INTEGRADO EN LOSA DE CONCRETO ARMADO

Diagrama de instalación

Losa de concreto armado.



Placa de aislamiento térmico de poliestireno extruido marca FOAMULAR® colocada antes del colado.

Acabado final adecuado para poliestireno a elección del contratista; yeso, texturizado, basecoat, estuco, etc incluyendo malla de fibra de vidrio de 130gr/m2 embebida en el acabado y aplicada sobre toda la superficie de la placa de aislamiento.

Todos los productos manufacturados por Owens Corning son marcas registradas. Owens Corning garantiza que sus productos cumplen con las normas de fabricación correspondientes, y no asume ninguna responsabilidad sobre la instalación, ni problemas derivados del mal uso o manejo de sus productos y sistemas. Este plano se complementa con las memorias de cálculo adjuntas y las descripciones de los sistemas aquí presentados. Los detalles y dibujos contenidos en este plano son propiedad de Owens Corning y está prohibida su reproducción total o parcial. Owens Corning no realiza planos constructivos y no especifica estructuras, por lo que todos los criterios contenidos en este plano deberán ser revisados por el Corresponsable Estructural o Responsable de Obra. La información contenida es una propuesta, la cual deberá ser revisada y avalada por el responsable del proyecto para su aprobación. Es muy importante mencionar que cualquier cambio en la especificación de productos, material o sistema, invalida los valores de desempeño descritos en el presente documento.



Contáctanos

División Desarrollo Residencial

Arturo Hernández (045) 811 781 7325
Paul Urías (045) 667 236 0365

arturo.hernandez@owenscorning.com
paul.urias@owenscorning.com

